

『読み聞かせボランティア』 についてご紹介します!!

昨年度は新型コロナウイルスの影響で活動を停止していましたが、
2021年11月より活動再開しました!!
今はプロジェクターを使って読み聞かせをしています

読み聞かせの様子



経験者の声

コロナ前は読み手を囲んで子どもたちが座っていたので、子どもたちの距離がとても近く、目を合わせて読むことができていました。
今は密を作らないようにプロジェクターを使っているため視線は合わないですが、「見られている」という緊張はなくなりました。
子どもたちみんなが一生懸命に聞いているのはコロナ前後で変わらず、とてもうれしいです。

読み聞かせボランティアさんにインタビュー

Q: 読み聞かせボランティアを始めたきっかけは?

- A・図書館ボランティアをしていたら誘われた。
・子どもが幼稚園の頃から読み聞かせボランティアをしていたのでそのまま参加したが、西豊田小は参加者が少なく驚いた。

Q: 読み聞かせをされていていかがですか?

- A・自分の子どもの学校での様子を見ることができ、また学校との関わりを持つことができるので嬉しい。
・読み聞かせのために練習をしていると、自分もその本を深く理解することができる。
・ほんわかして優しい気持ちになれる。

Q: ボランティアを始めてみよう!と思っている方へ

- A・最初は不安だったけど、先輩方がアドバイスをくれたので安心して参加することができました。
・ほかの学年のお母さん方とも交流することができてとても楽しいですよ!
・お父さんも是非参加してほしいです!



読み聞かせ担当の渡邊先生に聞きました!

ボランティアさんのおかげで、子どもたちは自分では普段選ばない本に出会うことができます。知っている本でも、両親以外の大人に読んでもらうことで、新たな解釈の仕方を発見することがあります。
子どもたちは読み聞かせが大好きです。

各クラスで年2回ずつ実施できるのが理想ですが、ボランティアの方が不足し、年に1回しかできていません。

日頃から家庭で読み聞かせをしているお母さん、お父さんは、読み方がとても上手です。皆さんの好きな本を子どもたちに読んでみませんか? できるだけ多くの方にご協力いただけると嬉しいです。

時間は午前8時15分から15分間です。少しでもご関心のある方は、担任の先生にご連絡ください。

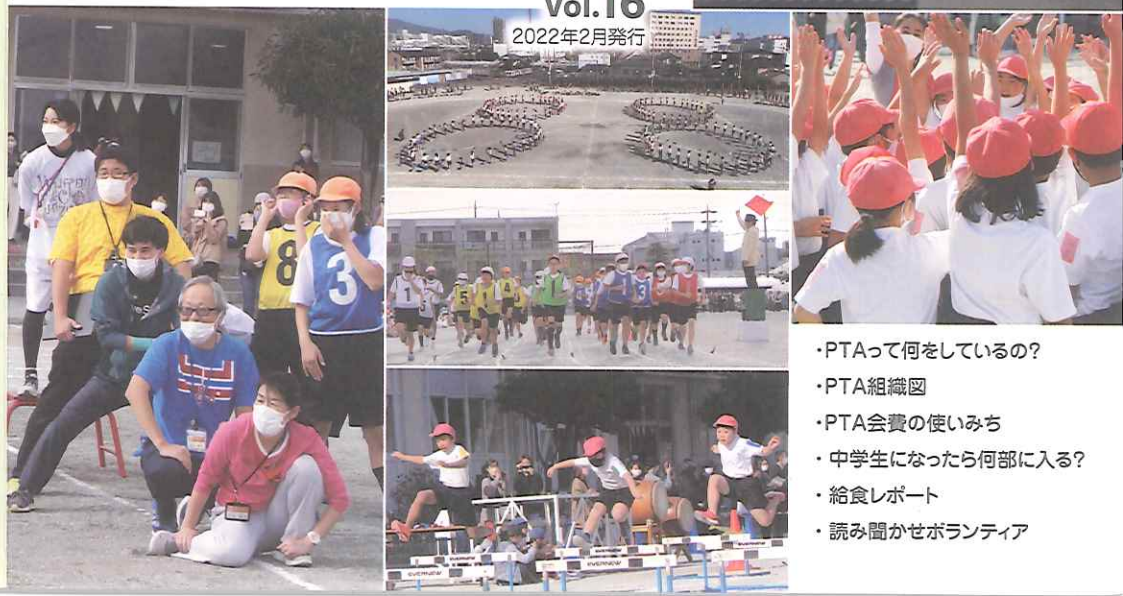


西豊田小学校・PTA広報誌

せいくらべ

Vol.16

2022年2月発行



- ・PTAって何をしているの?
- ・PTA組織図
- ・PTA会費の使いみち
- ・中学生になったら何部に入る?
- ・給食レポート
- ・読み聞かせボランティア



って何してるの？

地域・学校・家庭をつなぐ多彩な活動

P = Parent (保護者) **T** = Teacher (教職員) **A** = Association (組織)

子ども達の健やかな成長のために、親と先生だけでなく、家庭・学校・地域社会が
お互いに協力し合い、様々な活動を行う集まりです。



他校の親御さんと子育てについて話が
でき、良い情報交換の場になります。

周辺校と連携する

- 南部特別支援学校交流会
「なんぶっこと遊ぼう」
- 豊田中との小中一貫教育準備委員会
- 市PTA連絡協議会活動 など



警察署や他地区の方々との交流。
活動を通して得た知識を子ども
達にも伝えたいです。

地域と交わる

- 学区内にしとよ祭り
- 教育、育児に関して得た情報を
生活に活かせる研修会参加
- PTAバザー など

市内でも珍しい大規模のバザー。
一大イベントとして子ども達に楽しんで
ほしいです。

※2020、21年度は新型コロナウイルス
感染防止のため、開催していません。

PTAの仕事の枠を超えて相談
できる仲間に出会えた事に感謝！

活動方針を決める

- PTA総会、運営委員会、専門委員会の開催
- PTA活動内容の見直し
- PTA活動引き継ぎマニュアル作り など

先生と保護者が同じ目的に向かって話を
するのは、PTA役員でないとできない
体験です。

子ども達の安全を守る

- 不審者情報発生場所や交通事故危険
箇所の見回り
- 「防犯プレート」「こども110番の家」
設置促進
- 警察官立寄所へのあいさつ
- 登校時旗振り
- 旗振り講習会 など



学校生活を支える

- 運動会など学校行事への協力
- ボランティア「いつでも助け隊」
- 放課後こども教室 など



放課後の安心・安全な居場
所の確保、地域の方々との
交流が目的です。

親子で学ぶ・取り組む

- 東日本大震災被災地小学校支援
- 資源・インクカートリッジ
テトラパック・ベルマーク回収



テトラパックのマーク

「先生の意外な一面を知ることができた！」
「子どもと楽しく読ませてもらった」
など嬉しい声をもらえました。

ベルマークポイントで購入した図書室
の本には目印のシールがついています。
子ども達が手に取って「自分達が集め
たベルマークが、こんな形になる」と
実感してもらえたら嬉しいです。

教職員・保護者の絆を強める

- 広報誌「せいくらべ」発行
- 父親プロジェクト活動
- バルーンバレー大会 など

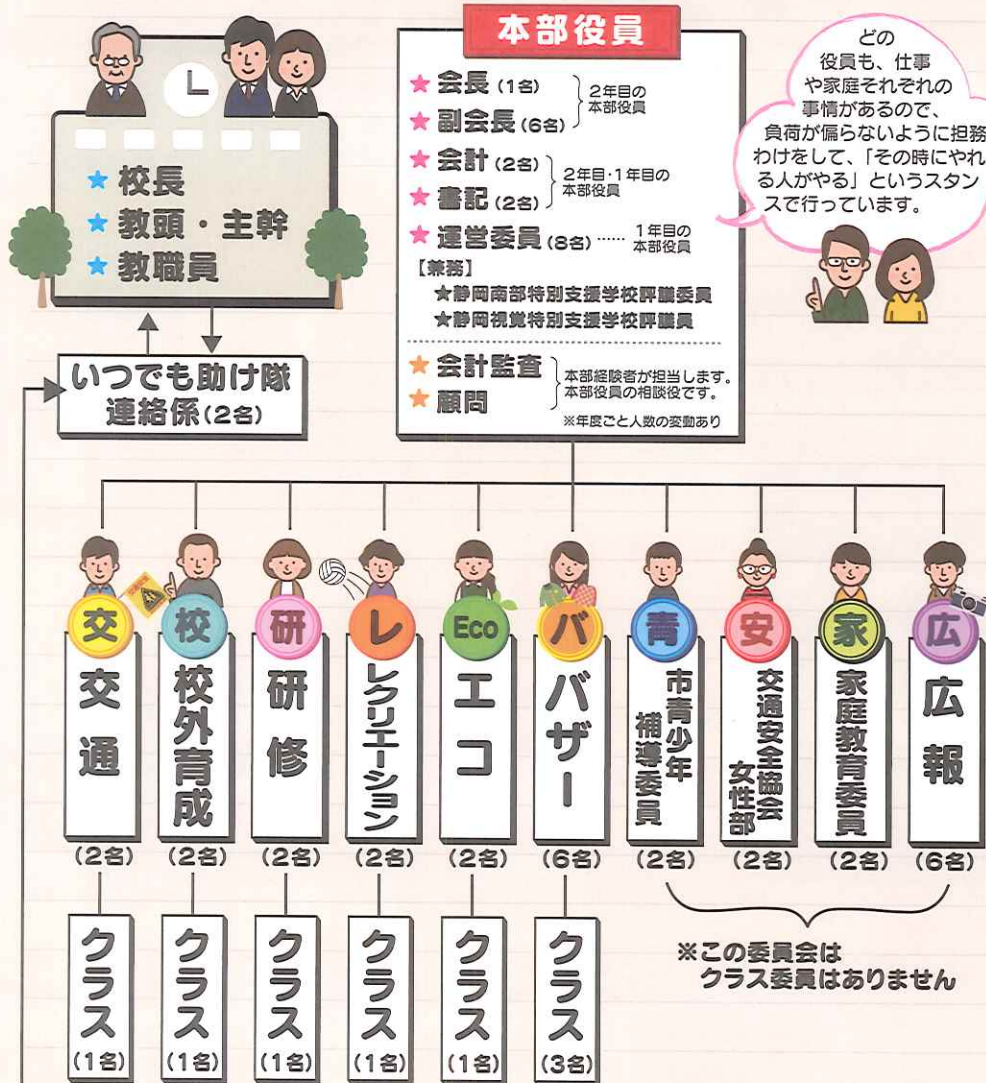


会員の交流の場。一緒に汗を流して楽しめます。
運動不足解消にも！

※吹き出しは委員長など役員経験者から寄せられた感想です。

PTA役員の活動は2年間です。クラス委員は1年間です。

※2021年度



【役員以外のボランティア活動】

- いつでも助け隊
- 図書ボランティア
- 読み聞かせボランティア
- 園芸ボランティア
- 父P (父親プロジェクト)
- 放課後こども教室運営係

知ってた?

PTA会費の使いみち

本会計

※2019年度の決算から。項目は順不同です。

収入

- PTA会費 (児童1人 200円/月)
- 雑収入
- 繰越金

支出

- 表彰費 (新・転入生デスクマット、卒業記念品など)
- 渉外費
- 慶弔費
- 負担金
- 振替手数料
- 消耗品費
- 物品購入費 (防災用品 (保存水・非常食))
- 活動費 (広報誌の発行、レクやバザー出店、奉仕作業など)
- 予備費

非常食や水は、保存期間が切れる前に6年生に配り、新たに補充しています。

特別会計

収入

- 資源回収
- バザー収益
- 雑収入
- 繰越金

支出

- 施設費 (教室用液晶テレビ)
- 修繕費
- 物品購入費 (防災物資、防犯用品)
- 教育活動助成金 (園芸資材、職員研修費)
- 図書購入補助 (学校図書購入の補助)
- 事務機器購入費
- 特別事業費
- 周年積立金

学校が地域の避難所になった際の備品は学校が保管する一方、児童が帰宅できず、学校に待機する際の備品はPTAが管理しています。

中学生になったら何部に入る?

豊田中学校の部活動を紹介!

野球部

男子バスケ部

卓球部

サッカー部

女子バスケ部

剣道部

陸上部

男子バレー部

吹奏楽部

男子テニス部

女子バレー部

美術部

女子テニス部

バドミントン部

野外活動部