

K プラタナス

～たくましくて うるおいのある子～



こころをあわせ
まがえへ！
たのしい 駒形小



11月16日(土) 自由参観会

たくさんの作品、どれも個性が光っているね！

1月 7日(火)～31日(金) 長縄月間

みんなでつながって！心をひとつに！



朝霧自然体験教室

9月26日(木)～9月28日(土)

井川から朝霧に場所を変え、5年生による2泊3日の自然体験教室が行われました。天気に恵まれすべての活動が予定通りにでき、自然の醍醐味を味わうことができました。初めての体験に驚いたり感動したり、友達と協力して過ごす日間は子どもたちの大切な時間になりました。

1日目

富士山体験

杵塚養鱒場

夕食作り(カレー)

朝霧deファイヤー

2日目

朝食作り

松下牧場(酪農体験)

プラネタリウム

3日目

陣馬の滝

富士ハーネス(盲導犬センター)

もちや



「行ってきます！」



「霧がすごくて前が見えないほどだった」



「山菜は冷たくてきれいな水でしか育たないことが分かった」

「とれたての山菜を食べた。白く感じた」



「鱒釣りがとても楽しかった」



「なかなか火がつかなかった、すぐに火が消えてしまったので苦労した」



たくさんのかかりの中で、子どもたちのがんばりや良いところが見える3日間でした。私にとっても、楽しく充実した3日間でした！
野崎先生コメント



「めっちゃ寒かったけど楽しかった！」



「班での役割分担もうまくできた」



「バター作りがとっても楽しくおいしかった」



「ミルクが温かった」

「松下さんの『命』のお話はとても心に残った」



「ハンバーグ最高！」



「もっと色々な神話を聞きたかった」



「家族でもう一度来たい」



「とても細かなことまで訓練されているなと思った」



山梨田の見学、鱒釣り、酪農体験、富士ハーネス見学の活動は、命の重み、命をいただいているのだから、子どもたちにとって貴重な学びの場となりました。
佐藤先生コメント



「2人1組があって面白かった！」



「ただいま！！」



富士山



宿舎



朝礼



班長会議



陣馬の滝



退所式

10月22日(火)~24日(木) 修学旅行

~進んで学び自分の夢を見つけよう~

6年生47名が東京へ2泊3日の修学旅行に行きました。

実行委員を中心に事前学習により知識を深め、自分の夢を見つけるための様々な体験をしてきました。

また、班行動が多い今回の旅行では、友達を思いやり班員が協力しあうことを身につけるよい機会となり、一人一人が自分自身の確かな足跡を残すことができた3日間になりました。

出発式



出発式では3日間の目標をしっかりと話すことができました。



国会議事堂
1936年完成
左…衆議院
右…参議院



台本を一度見ただけで
台詞を言うのが大変でした。



① 静岡駅

② 国会議事堂

③ 議員会館食堂(昼食)

④ 皇居

⑤ 最高裁判所

⑥ お台場体験

⑦ オーシャンクラブ(夕食)

⑧ 国立オリンピック記念センター(泊)

⑨ 上野公園

⑩ ANA

⑪ 東京タワー

⑫ 江戸切子

⑬ 江戸提灯

⑭ 江戸風鈴

⑮ 浅草花やしき

⑯ 浅草散策

⑰ 浅草散策

⑱ 浅草散策

⑲ 浅草散策

⑳ 浅草散策

㉑ 浅草散策

㉒ 浅草散策

㉓ 浅草散策

㉔ 浅草散策



リスーピアは理数系が
分かりやすく楽しめました。



ゴムボールを液体窒素に入れたら
カチカチになって割れてしまったから
驚きました。



私たちの知らない水の謎が
よく分かり、水の大切さを
知ることができました。



ここで本当に裁判が行われている
と思うとなぜか少し緊張しました。



皇居

⑧ 国立オリンピック記念センター(泊)



上野動物園では静岡では
見ることのできない動物を
見ることができてよかったです。



銅像が思っていたより
大きくて迫力がありました。



ANAでは離着陸や飛行機を観察し、
たくさんのことを教えてもらいました。



ANA
国内線では最大の路線網
羽田空港
1931年開港



北の海女

⑨ 上野公園



レインボーブリッジの夜景を見ながらの
バイキングはおいしかったです！



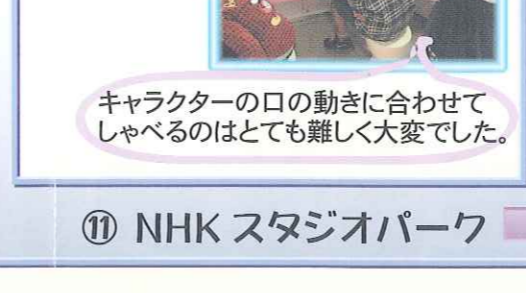
東京タワー
高さ…333m
重さ…4000t
開業…1958年



ANA
国内線では最大の路線網
羽田空港
1931年開港



ANA
国内線では最大の路線網
羽田空港
1931年開港



北の海女

⑩ ANA



昔の貴重なものを見学できて
勉強になりました。



東京タワー
高さ…333m
重さ…4000t
開業…1958年



ANA
国内線では最大の路線網
羽田空港
1931年開港



ANA
国内線では最大の路線網
羽田空港
1931年開港



北の海女

⑪ 東京タワー



昔の貴重なものを見学できて
勉強になりました。



東京タワー
高さ…333m
重さ…4000t
開業…1958年



ANA
国内線では最大の路線網
羽田空港
1931年開港



ANA
国内線では最大の路線網
羽田空港
1931年開港



北の海女

⑫ 江戸切子



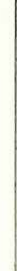
昔の貴重なものを見学できて
勉強になりました。



東京タワー
高さ…333m
重さ…4000t
開業…1958年



ANA
国内線では最大の路線網
羽田空港
1931年開港



ANA
国内線では最大の路線網
羽田空港
1931年開港



北の海女

⑬ 江戸提灯



東京タワー
高さ…333m
重さ…4000t
開業…1958年



ANA
国内線では最大の路線網
羽田空港
1931年開港



ANA
国内線では最大の路線網
羽田空港
1931年開港



ANA
国内線では最大の路線網
羽田空港
1931年開港



ANA
国内線では最大の路線網
羽田空港
1931年開港



ANA
国内線では最大の路線網
羽田空港
1931年開港

北の海女

⑭ 江戸風鈴



東京タワー
高さ…333m
重さ…4000t
開業…1958年



ANA
国内線では最大の路線網
羽田空港
1931年開港



ANA
国内線では最大の路線網
羽田空港
1931年開港



ANA
国内線では最大の路線網
羽田空港
1931年開港



ANA
国内線では最大の路線網
羽田空港
1931年開港



ANA
国内線では最大の路線網
羽田空港
1931年開港

北の海女

⑮ 浅草花やしき



東京タワー
高さ…333m
重さ…4000t
開業…1958年



ANA
国内線では最大の路線網
羽田空港
1931年開港



ANA
国内線では最大の路線網
羽田空港
1931年開港



ANA
国内線では最大の路線網
羽田空港
1931年開港



ANA
国内線では最大の路線網
羽田空港
1931年開港



ANA
国内線では最大の路線網
羽田空港
1931年開港

北の海女

⑯ 浅草散策



東京タワー
高さ…333m
重さ…4000t
開業…1958年



ANA
国内線では最大の路線網
羽田空港
1931年開港



ANA
国内線では最大の路線網
羽田空港
1931年開港



ANA
国内線では最大の路線網
羽田空港
1931年開港



ANA
国内線では最大の路線網
羽田空港
1931年開港



ANA
国内線では最大の路線網
羽田空港
1931年開港

北の海女

⑰ 浅草散策



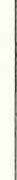
東京タワー
高さ…333m
重さ…4000t
開業…1958年



ANA
国内線では最大の路線網
羽田空港
1931年開港



ANA
国内線では最大の路線網
羽田空港
1931年開港



ANA
国内線では最大の路線網
羽田空港
1931年開港



ANA
国内線では最大の路線網
羽田空港
1931年開港



ANA
国内線では最大の路線網
羽田空港
1931年開港

北の海女

⑱ 浅草散策



東京タワー
高さ…333m
重さ…4000t
開業…1958年



ANA
国内線では最大の路線網
羽田空港
1931年開港



ANA
国内線では最大の路線網
羽田空港
1931年開港



ANA
国内線では最大の路線網
羽田空港
1931年開港



ANA
国内線では最大の路線網
羽田空港
1931年開港



ANA
国内線では最大の路線網
羽田空港
1931年開港

北の海女

⑲ 浅草散策



東京タワー
高さ…333m
重さ…4000t
開業…1958年



ANA
国内線では最大の路線網
羽田空港
1931年開港



ANA
国内線では最大の路線網
羽田空港
1931年開港



ANA
国内線では最大の路線網
羽田空港
1931年開港



ANA
国内線では最大の路線網
羽田空港
1931年開港



ANA
国内線では最大の路線網
羽田空港
1931年開港

北の海女

⑳ 浅草散策



東京タワー
高さ…333m
重さ…4000t
開業…1958年



ANA
国内線では最大の路線網
羽田空港
1931年開港



ANA
国内線では最大の路線網
羽田空港
1931年開港



ANA
国内線では最大の路線網
羽田空港
1931年開港



ANA
国内線では最大の路線網
羽田空港
1931年開港



ANA
国内線では最大の路線網
羽田空港
1931年開港

北の海女

㉑ 浅草散策



東京タワー
高さ…333m
重さ…4000t
開業…1958年



ANA
国内線では最大の路線網
羽田空港
1931年開港



ANA
国内線では最大の路線網
羽田空港
1931年開港



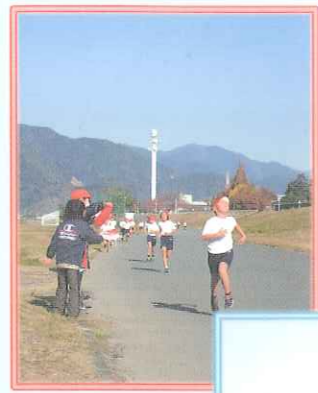
ANA
国内線では最大の路線網
羽田空港
1931年開港



2年
昨年より順位が下がって悔しい



6年
つらかったけどベストをつくせたのでよかった



5年
応援してもらったので頑張れた



持久走記録会

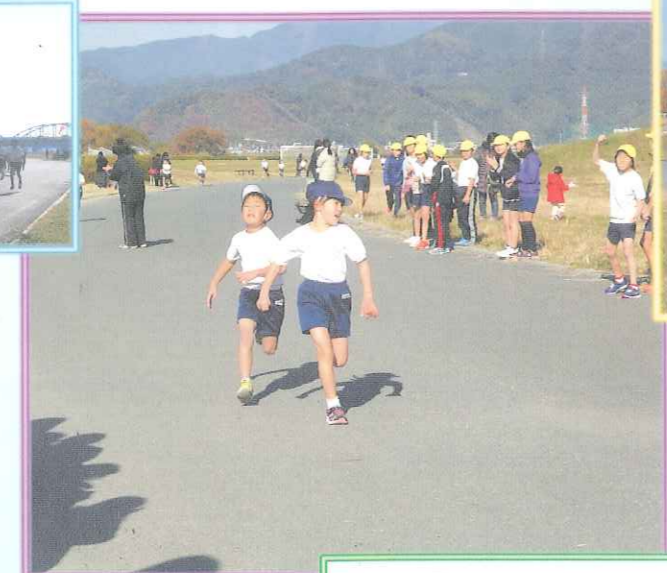
3年
朝早く起きて何十周も走ったかいがあった



7分2秒の大会新記録!
(6年女子)



1年 息がでないくらい苦しかったけど頑張った!



4年
いつも通り走れたのでよかった



今年は風のない暖かな日差しの中、持久走記録会が行われました。
「よいい」パン・ピストルの音と共に、各学年次々とスタートしました。ペアさんや保護者の方の応援を感じながら、昨年よりも練習よりもよい記録を出そうと子どもたちは全力で走っていました。
途中、苦しそうにしている友達に「大丈夫?」と声をかける場面もみられ、自分が苦しいときにも友達を思いやる姿に心が温まりました。



3年 総合



4年 音楽



1年 図工



6年 総合



2年 図工



5年 家庭科



3年 家庭科



自由参観会

11月16日(土)

2・3・4校時に公開授業が行われ、多くの保護者や地域の方に「参観いただきました。」
各学年様々な授業が行われ、保護者と一緒に楽しんだり、自分の思いを発表したり、日頃の授業風景を身近に感じることができた一日になりました。
昼休みには児童会によるミニ運動会が企画され、6つのたて割り班によるリレーで盛り上がりました。

ミニ運動会

第2回読書フェスティバル

10月1日(火)
10月31日(木)



2回目となる読書フェスティバルでは、先生方による本の紹介、読書マラソン、ペア学年との読書交流、親子読書、図書委員会の企画があり、昼休みにはたくさんの子供たちが図書室に足を運び、本を手にとる姿がみられました。



低学年では親に読み聞かせをしたり、高学年では長編小説に挑戦したり、本を通して親子やペアさんとの会話が弾み、楽しみながら本にふれあうことができました。

紙芝居による防災教室 11月14日(木)

小さな親切運動本部の馬場喜久雄さんが来校され、1・2年生を対象に紙芝居による防災教室が行われました。
動物たちが津波で行方不明になった仲間を協力して助け出す物語に、「皆で助け合っていたところがよかった」
「最後にまた仲良く遊べるようになって嬉しかった」など、心に残った場面を話し合い、紙芝居を通して防災についての大切さを学びました。



音楽集会

1・6年
12月17日(火)

1年生の合唱は、みんなで作った振り付けがとってもかわらしく、元気いっぱい大きな声で歌っていました。
6年生は難しい『運命』をいろいろな楽器を使い、大迫力の素晴らしい演奏でした。

6年 合唱『歌よ ありがとう』
合奏『運命』

4年 合唱『太陽のサンバ』
合奏『ふるさと』



1年
合唱『子犬のマーチ』
合奏『あ』の歌』



3年 ボディパーカッション
『ボディバDE阿波踊り』
合奏『やまねこバンガロー』



3・4年
10月8日(火)

3年生のボディパーカッションは、跳ねるようなリズムをみんなで合わせ、とても楽しくできました。
4年生は落ち着いた音色が心地よいリコーダー中心の合奏を聴かせてくれました。

プラタナス祭

10月27日(日)

前日までの台風により心配された天候にも恵まれ、プラタナス祭が開催されました。
各委員会の模擬店では、準備から販売、片付けまで協力して行うことができました。

6年生有志による模擬店のお手伝いでは元気な声が聞こえ、笑顔あふれるプラタナス祭になりました。



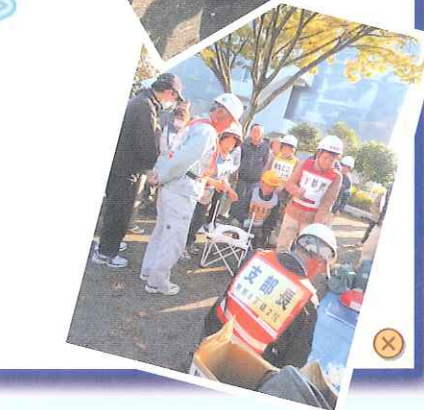
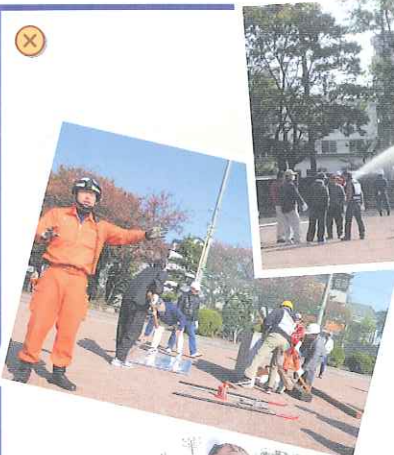
駒形学区防災訓練

11月17日(日)

秋晴れの日曜日、駒形学区における防災訓練が行われました。
各町内、第一避難所にて安否確認、発電機や簡易トイレ設置などの訓練をし、避難訓練を兼ねて駒形小学校へ集合しました。

駒形小では消火・放水訓練、倒壊家屋からの救助・搬送、炊き出し、トリアージ、防災無線交信体験などの訓練をグループごと行いました。

小・中・高校生たちも参加し、地域の人たちと共に自主防災への意識を高めるよい体験ができました。



校外育成委員、父親委員を中心に第2回目の資源回収が行われました。
曇り空の肌寒い日でしたが、手際よく回収作業が進められました。
ご協力いただいた先生方や保護者のみなさん、ありがとうございました。

資源回収

12月8日(日)



側溝清掃

11月24日(日)

寒い冬の朝でしたが、先生方や保護者の皆さんにより、1年間たまった土や枯葉等を強力な掃除機も使いながらきれいになりました。
子どもたちも数名参加し、積極的に動いてくれました。
ご協力ありがとうございました。

静岡市立駒形小学校 広報委員会

PTA会員数 171名
児童数 215名
発行部数 600冊

所在地 静岡市葵区南安倍2丁目1-1
TEL(054)252-3340

平成26年3月

